

ESTUDIO DE LA PRESENCIA Y DISTRIBUCIÓN TEMPORAL DE *LEGIONELLA* EN INSTALACIONES DE AGUA FRÍA DE CONSUMO HUMANO Y AGUA CALIENTE SANITARIA

JUAN FRANCISCO CAMPOS SERRANO
JCAMPOS@CSBIOLOGOS.COM



(Ambientalys)
Consultoría y Análisis

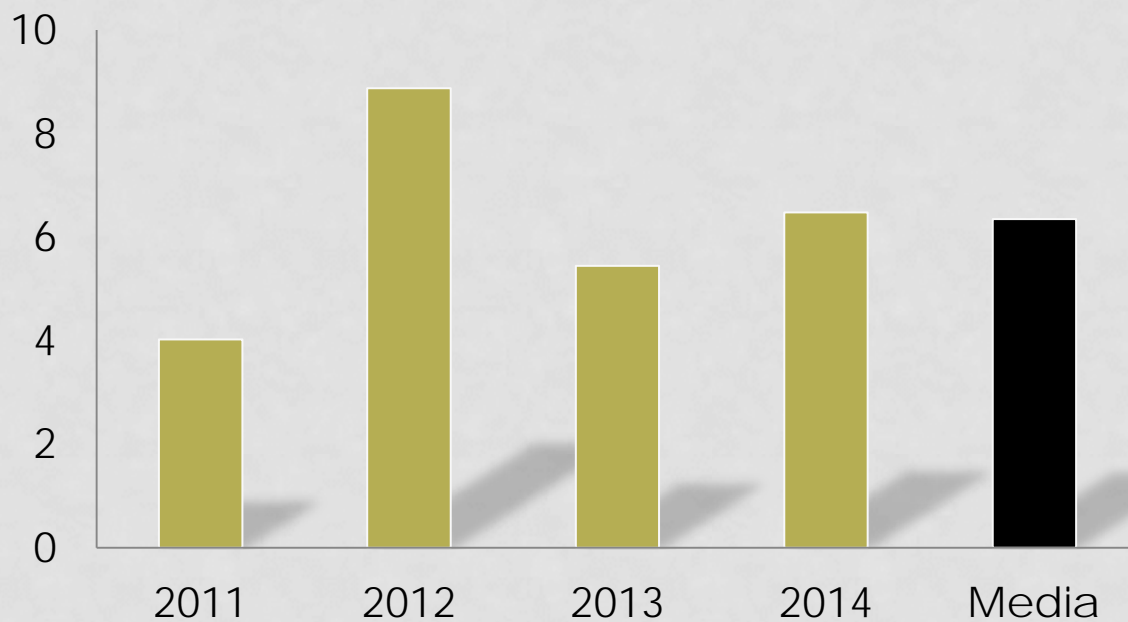
INTRODUCCIÓN

La legionelosis es una enfermedad ambiental asociada con el progreso y el bienestar social



PRESENCIA DE LA BACTERIA EN LAS INSTALACIONES DURANTE LOS ÚLTIMOS 4 AÑOS

Presencia de *Legionella* sp (%)



6,35%
n: 975

PRESENCIA DE LA BACTERIA EN LAS INSTALACIONES. ARTÍCULOS CIENTÍFICOS

9,4% (n = 127). 2012. *Rakić et al.*

63% (n = 24). 2010. *Matejuk et al.*

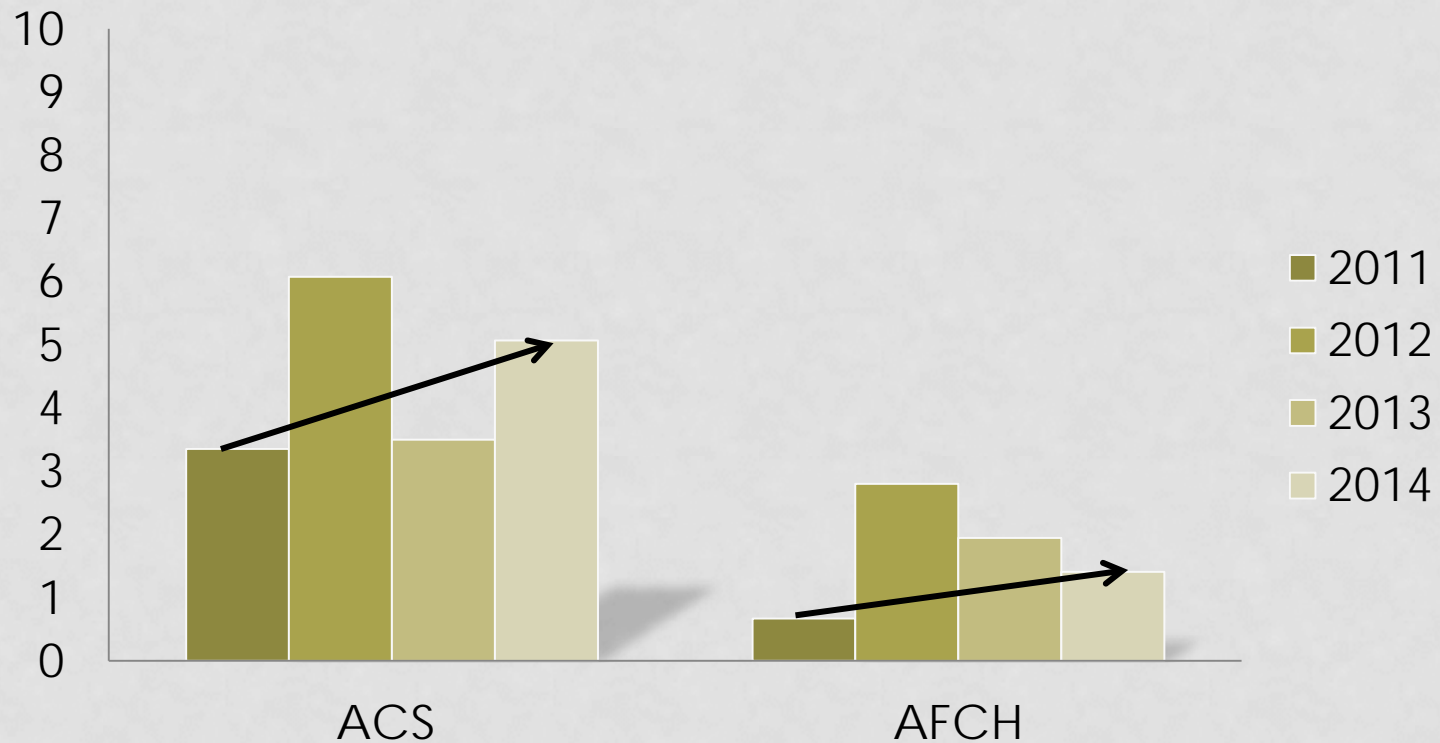
57% (n = 21). 2011. *Matejuk et al.*

33% (n = 91). 2008-2009. *Fragou et al.*

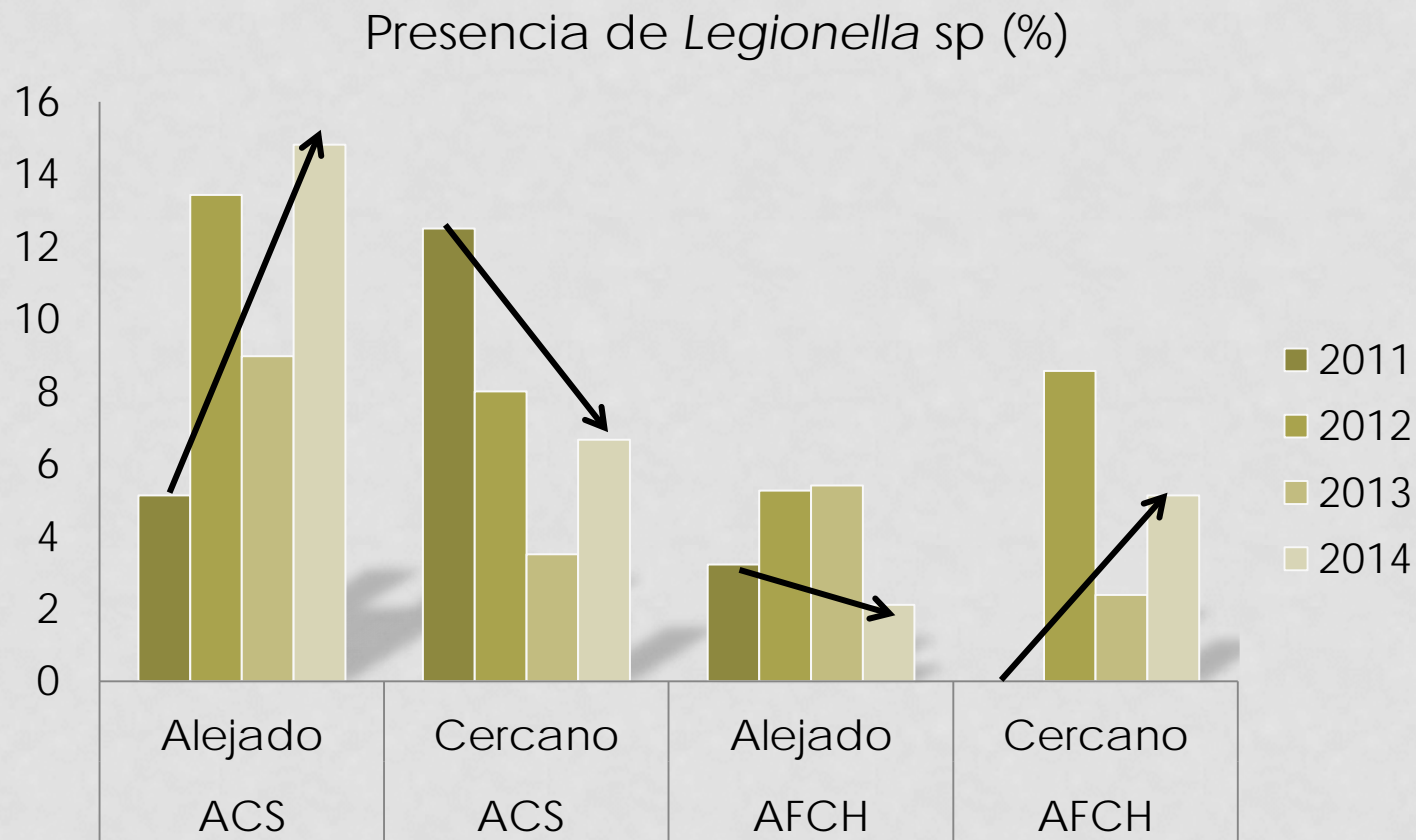


TASAS DE CONTAMINACIÓN EN AGUA CALIENTE Y AGUA FRÍA DE CONSUMO HUMANO (1)

Presencia de *Legionella* sp (%)



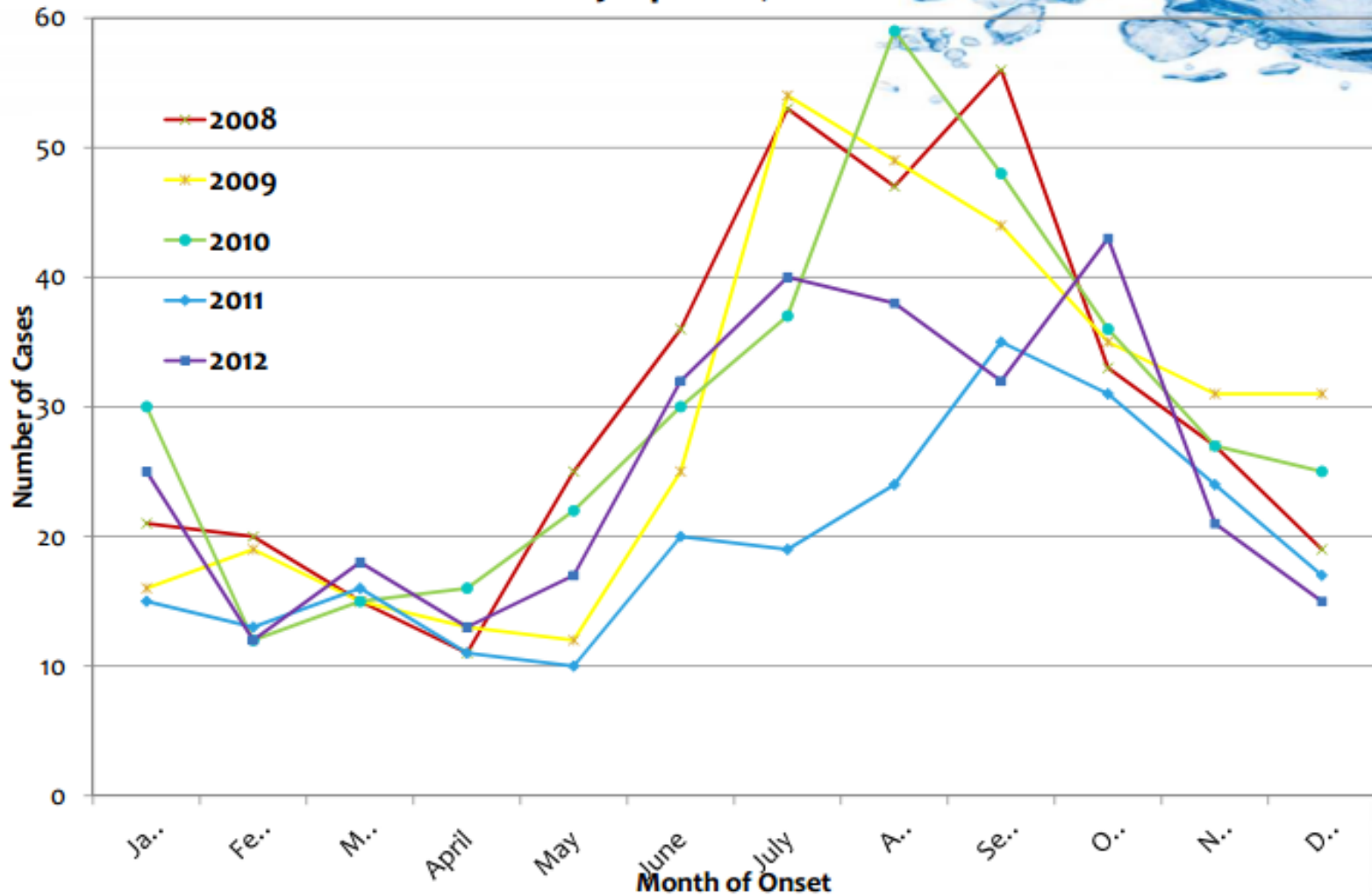
TASAS DE CONTAMINACIÓN EN AGUA CALIENTE Y AGUA FRÍA DE CONSUMO HUMANO (2)



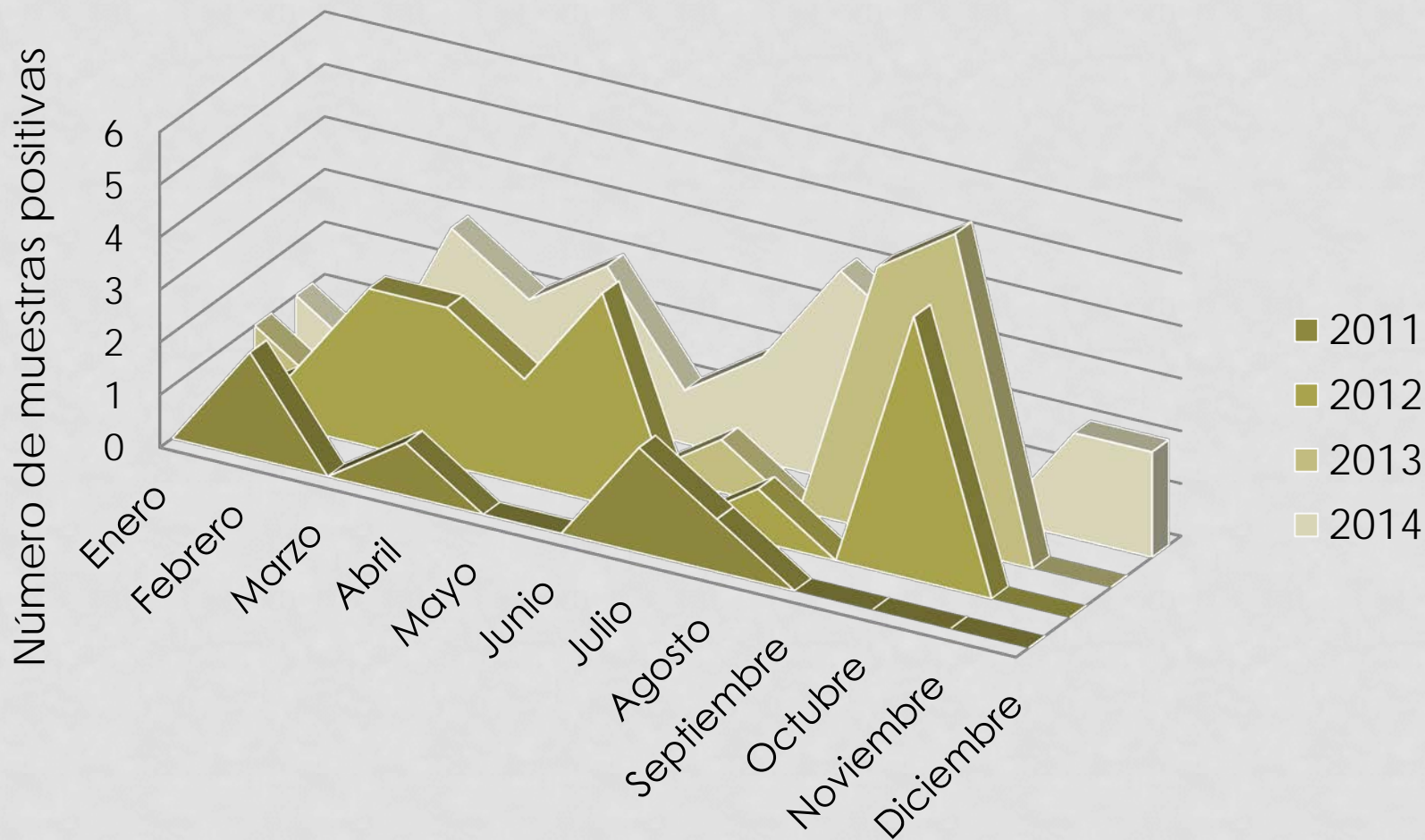
CARGA MICROBIOLÓGICA

Agua	Punto	Año	Máximo (ufc/l)
ACS	Alejado	2014	6000
ACS	Cercano	2014	600
AFCH	Alejado	2014	7100
AFCH	Cercano	2014	2100

Confirmed Cases of Legionnaires' disease by Month of Onset of Symptoms, 2008-2012



DISTRIBUCIÓN DE POSITIVOS POR MESES



CONCLUSIONES

- La presencia de positivos por *Legionella* en las instalaciones de ACS y AFCH se ha mantenido sin grandes cambios desde el inicio de este estudio hasta ahora. Oscilando el mínimo en el 4% y el máximo en casi un 9%.
- El agua caliente sanitaria sigue siendo la instalación de mayor presencia de positivos por *Legionella*.
- No existe un patrón lógico de distribución temporal de positivos por *Legionella*.

Muchas gracias por su atención

ESTUDIO DE LA PRESENCIA Y DISTRIBUCIÓN
TEMPORAL DE *LEGIONELLA* EN INSTALACIONES DE
AGUA FRÍA DE CONSUMO HUMANO Y AGUA
CALIENTE SANITARIA

JUAN FRANCISCO CAMPOS SERRANO
JCAMPOS@CSBIOLOGOS.COM



(Ambientalys)
Consultoría y Análisis