



V Congreso Nacional de  
Legionella y Calidad Ambiental

*Terrasa, 6 de febrero de 2013*

# **TASAS DE INCIDENCIA DE LEGIONELOSIS Y ACTIVIDADES DE CONTROL Y PREVENCIÓN EN LA COMUNIDAD VALENCIANA**

Olivares Martínez, Anna., Antón Dulín, Juan., Rodrigo Roch, Begoña.,  
Olivares Martínez. Helena., Orengo Femenía, Juan.

Tasas de incidencia de **Legionelosis**  
y actividades de control y prevención en la  
Comunidad Valenciana

---

- **Antecedentes**
- **Objetivos**
- **Material y Métodos**
- **Resultados**
- **Conclusiones**



# Introducción



## DIPLOMADO EN SANIDAD 2012



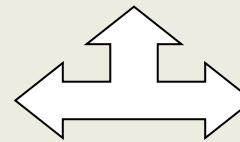
- **Impacto económico:** Sector turístico
- **Programa de prevención y control:** Unidad de Sanidad Ambiental de la Consellería de Sanidad

# Prevención y Control en la CV

- Planificación de las inspecciones (grado de cumplimiento)
- Criterios de priorización de las inspecciones:
  - Ubicación ( $\leq 10$  puntos)
  - Exposición de personas susceptibles ( $\leq 25$  puntos)
  - Histórico en relación a brotes de legionelosis ( $\leq 25$  puntos)
  - Equipo ( $\leq 40$  puntos)

**NIVEL DE RIESGO**

**ALTO Y MUY ALTO**  
2 INSPECCIONES



**MEDIO Y BAJO**  
1 INSPECCION

Tasas de incidencia de **Legionelosis**  
y actividades de control y prevención en la  
Comunidad Valenciana

---

- Antecedentes
- **Objetivos**
- Material y Métodos
- Resultados
- Conclusiones



# Objetivos

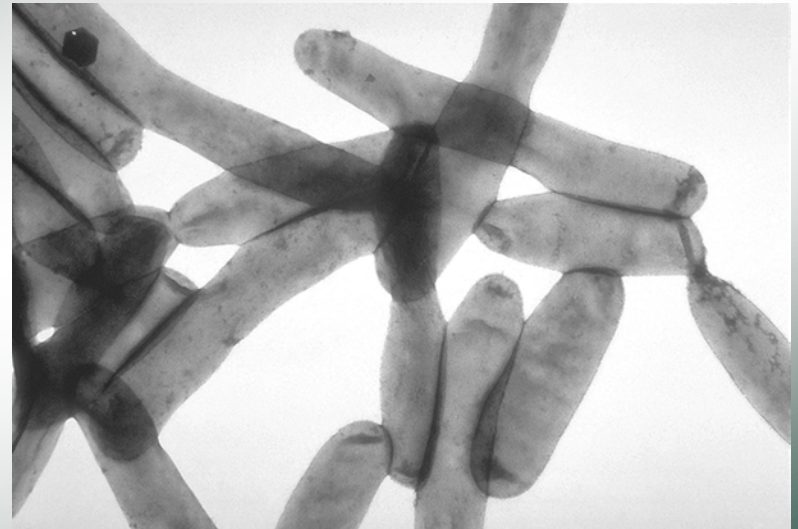


- Conocer la **distribución** anual e interanual de los casos
  - (2009-2011)
- Determinar las **tasas de incidencia**
  - (TI: casos nuevos / población en riesgo)
- Posible **relación lineal con** las actividades de **prevención y control**
  - (coef. de correl (x,y))
    - x: tasas de incidencia e y: irregularidades en actas

Tasas de incidencia de **Legionelosis**  
y actividades de control y prevención en la  
Comunidad Valenciana

---

- Antecedentes
- Objetivos
- **Material y Métodos**
- Resultados
- Conclusiones



# Material y Métodos

- **Estudio:** descriptivo, retrospectivo, observacional y transversal.
- **Periodo de estudio:** 2009-2011

- **Casos legionelosis:**

Departamentos de Salud

- **Censos poblacionales:**

Instituto Valenciano de Estadística

- **Censo de establecimientos y nº de acta e irregularidades:**

Unidad de Sanidad Ambiental

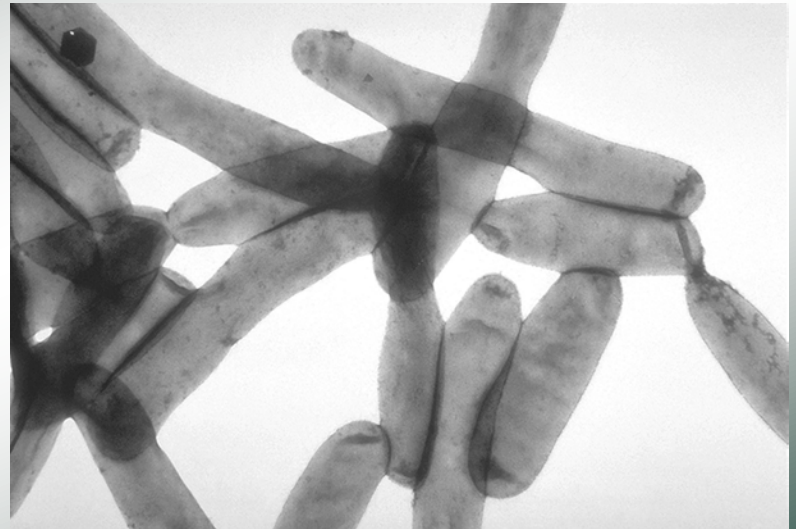




Tasas de incidencia de **Legionelosis**  
y actividades de control y prevención en la  
Comunidad Valenciana


---

- Antecedentes
- Objetivos
- Material y Métodos
- **Resultados**
- Conclusiones




# Resultados (I)

- **Póster:**  
**2009**



## Distribución anual de los casos de Legionelosis en la Comunidad Valenciana



Olivares Martínez, A.<sup>1</sup>, Antón Julo, J. J., Rodrigo Roch, B. J., Olivares Martínez, H. J., ~~Castro Rosendo, I.<sup>4</sup>~~  
<sup>1</sup>Centro de Salud Pública de Alzira, <sup>2</sup>Centro de Salud Pública de Valencia, <sup>3</sup>Centro de Salud Pública de Denia, ~~<sup>4</sup>Unidad de Salud Pública de Sagunto~~  
<sup>5</sup>Generalitat Valenciana, <sup>6</sup>Departamento de Producción Animal, Facultad de Veterinaria, Universidad de Murcia.

---

### Introducción


El estudio y seguimiento de los casos de legionelosis es una herramienta básica para el control de los brotes de la enfermedad, especialmente en aquellos que suponen para la Salud Pública y su gestión económica sobre el Estado en la Comunidad Valenciana (CV).

### Objetivo

Conocer la distribución anual de los casos y establecer la tipología de legionelosis por Comunidades de Salud en la CV en el año 2009.

---


### Materiales y Métodos



• La identificación de los casos de legionelosis fue realizada por la Unidad de Salud Ambiental (Subdirección General de Epidemiología y Control de la Salud Pública General de Epidemiología) (Salut Pública, Generalitat de València), tras estos de haberse hecho estudios a partir del Instituto Valenciano de Estadística (IVE).

• El estudio retrospectivo abarcaba todos los casos notificados por los Centros de Salud Públicos de la CV en el año 2009.


• Las tasas de legionelosis de legionelosis fueron calculadas por provincia y trimestre.




---

### Resultados y Discusión

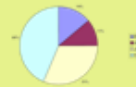
• La distribución de los casos de legionelosis por provincias en el año 2009 fue: 10% de los casos en Castellón, 51% en Valencia y 39% en Alicante. Estos porcentajes de distribución de casos reflejaron los siguientes:




• Las diferencias entre las tasas de legionelosis estaban entre Alicante y Valencia con respecto a la provincia de Castellón fueron inferiores a 1 caso por cada 100.000 habitantes (CS: 5,23; VLC: 6,19 ALC: 6,41).



• El 75% de los casos se notificaron en la segunda mitad del año; los brotes de legionelosis predominaron las provincias de Valencia y Alicante.



• En el análisis de distribución por provincias destacó el pico de casos en la segunda mitad de la provincia de Alicante (en total de 25 casos notificados).




---

### Conclusión

• El análisis de la frecuencia y distribución temporal de los casos de enfermedades dave para la posible asociación con los factores de riesgo, y para reforzar las actividades de control que eviten proliferación y dispersión de ~~legionelosis~~.

---

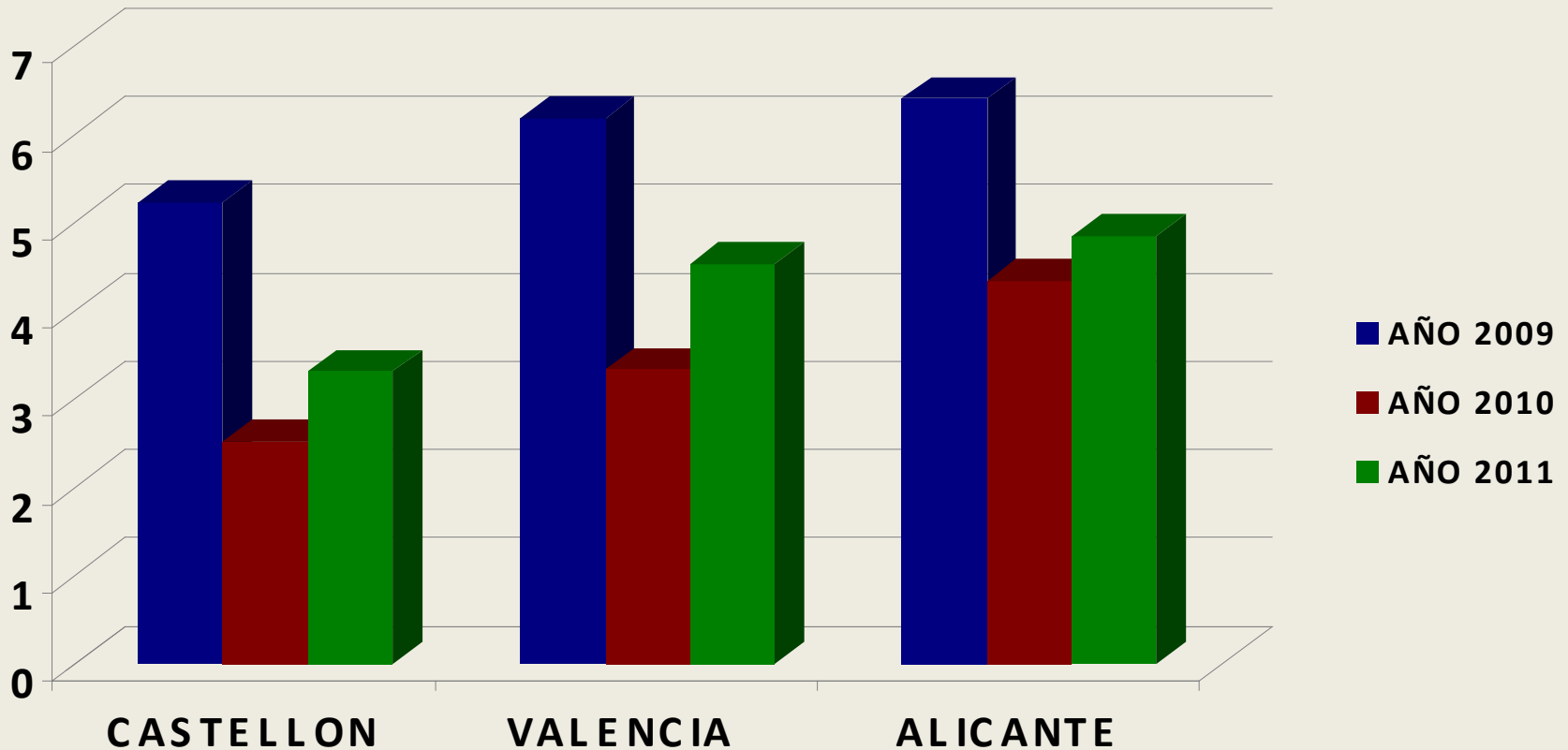
V Congreso Nacional de ~~Legionelosis~~ y Calidad Ambiental  
Terrassa, 6 y 7 febrero de 2013



# Resultados (II)

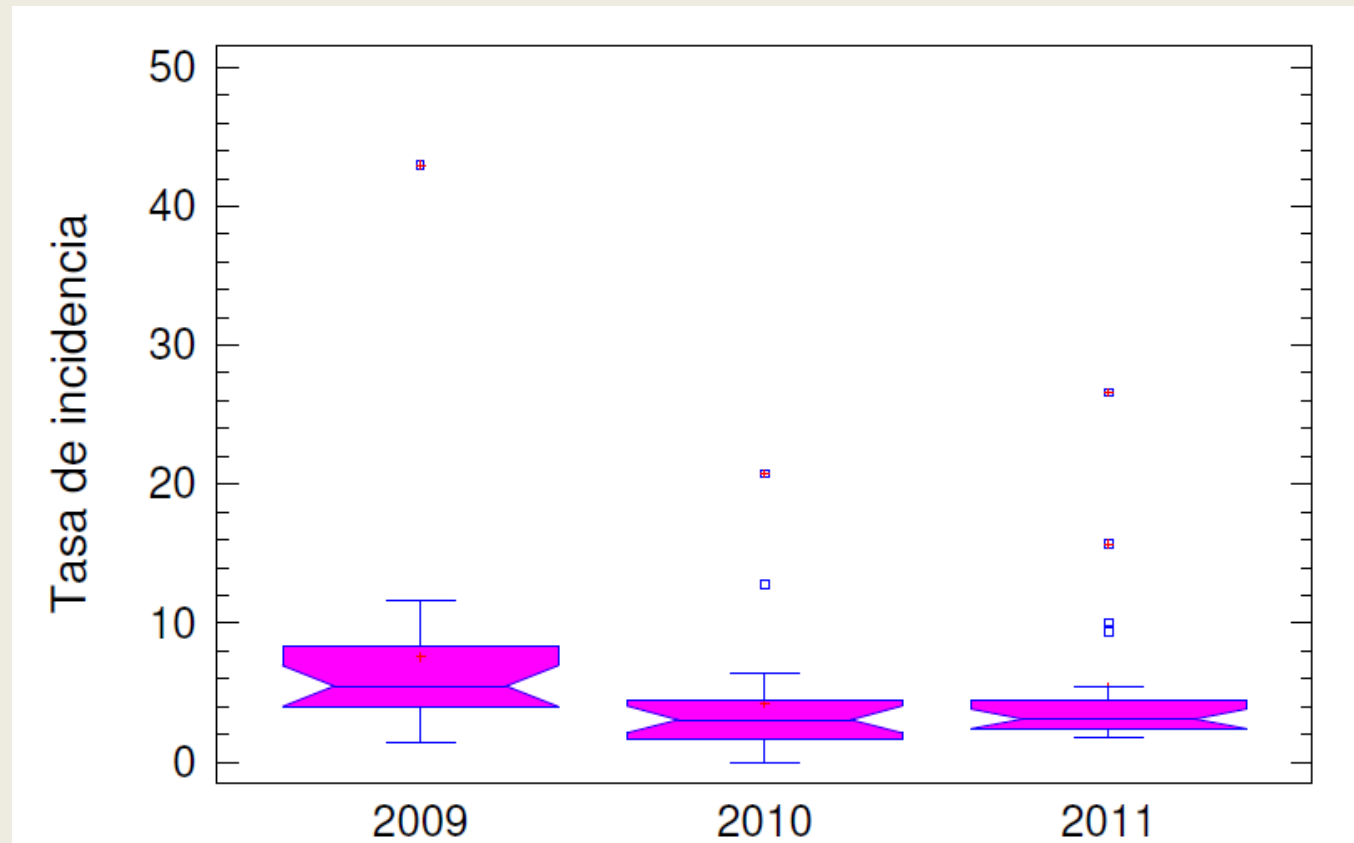


- **TASAS POR PROVINCIA Y AÑO:**



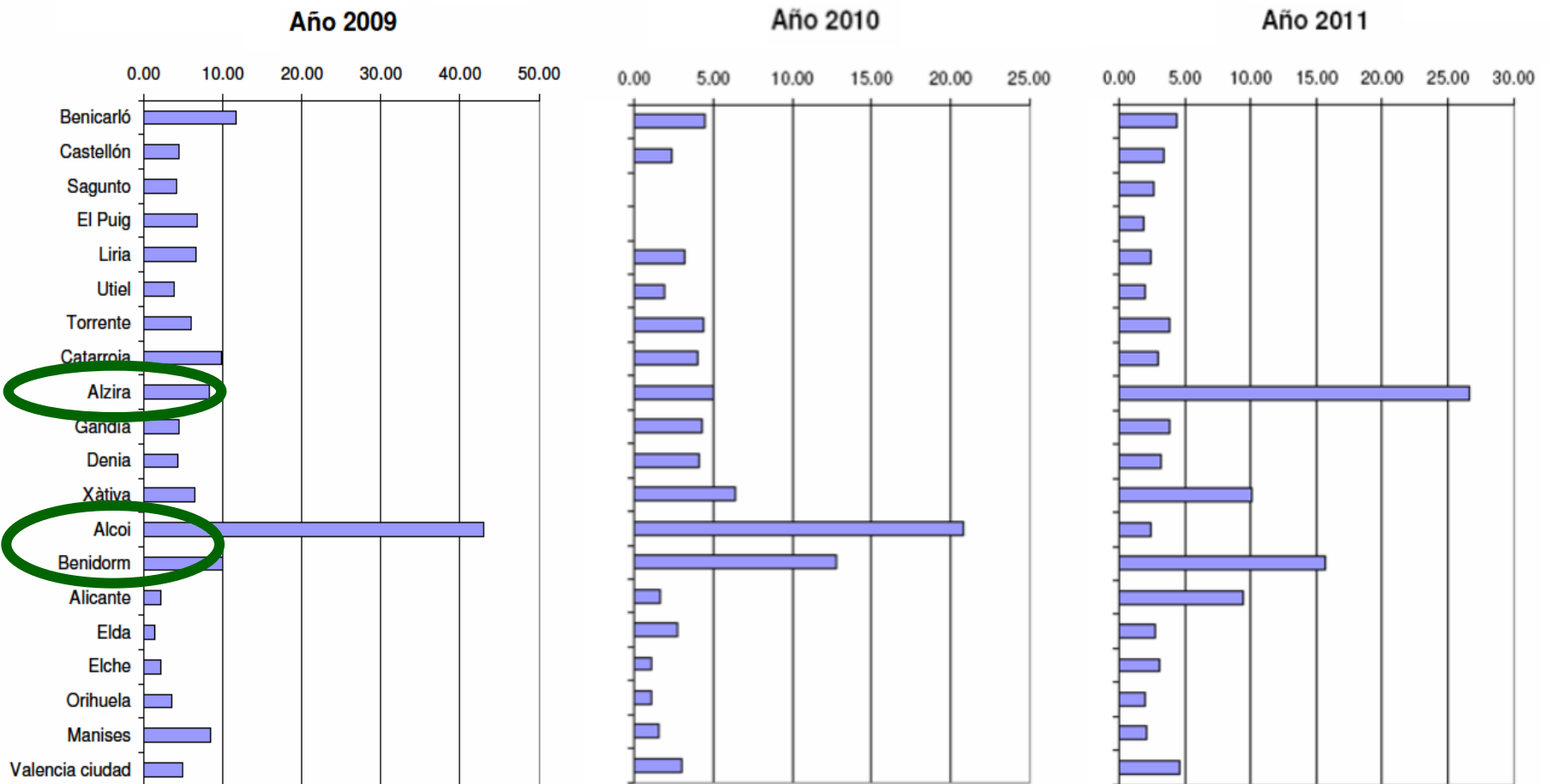
# Resultados (II)

- **DISTRIBUCIÓN TASAS POR AÑO:**



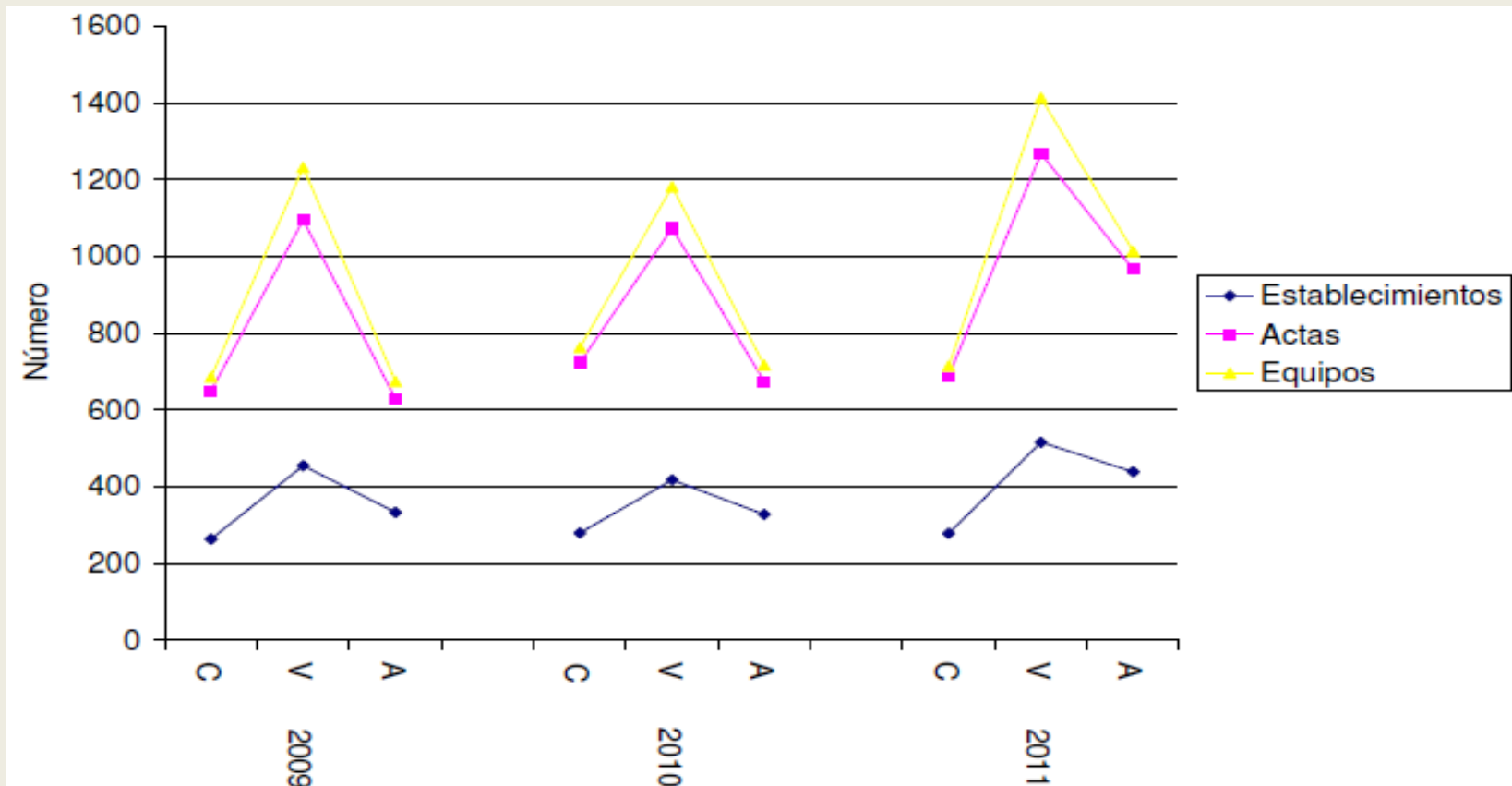
# Resultados (II)

- TASAS POR CSP Y AÑO:

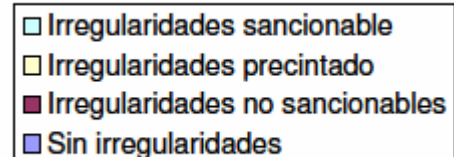


# Resultados (III)

- **PARÁMETROS DE CONTROL POR AÑO:**



# Resultados (III)

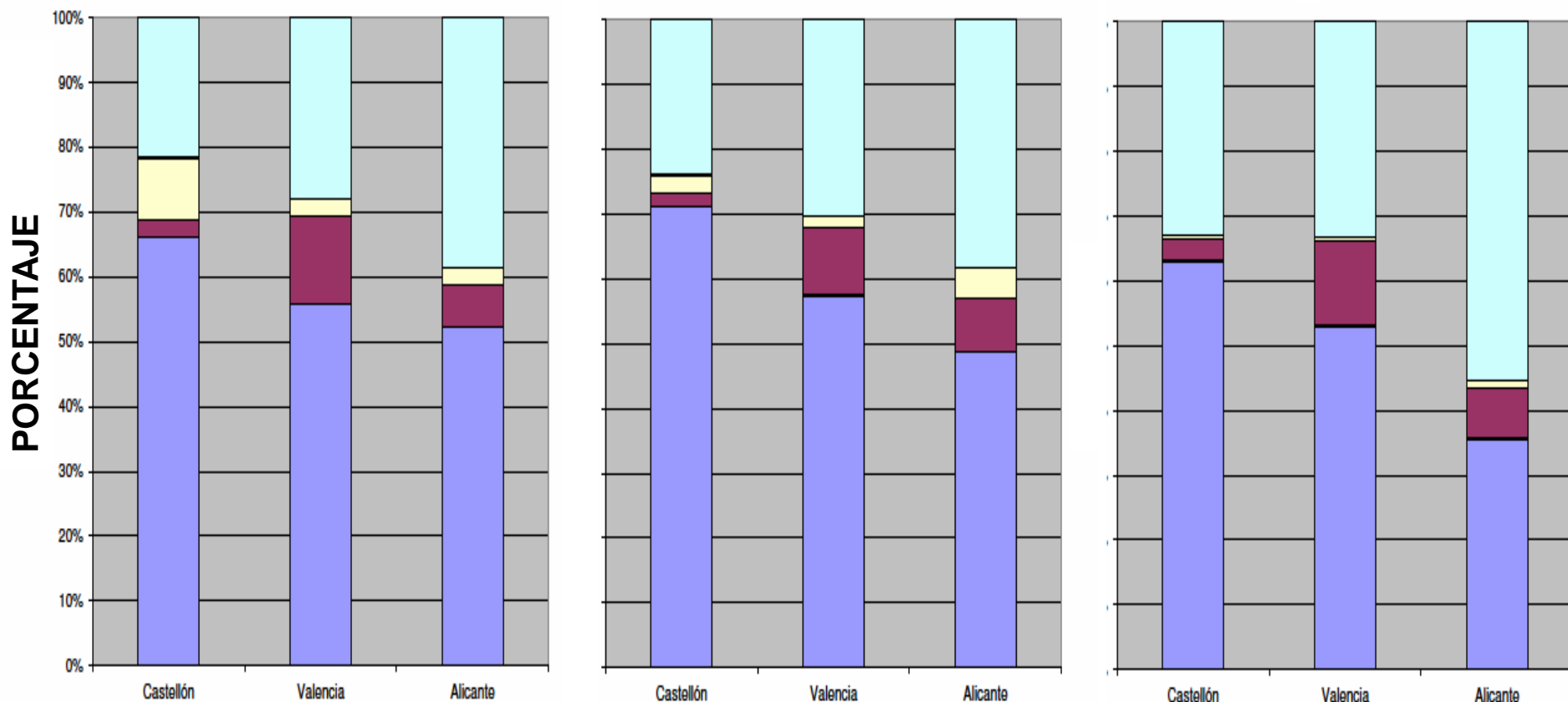


- TIPO DE IRREGULARIDADES POR PROVINCIA Y AÑO:

2009

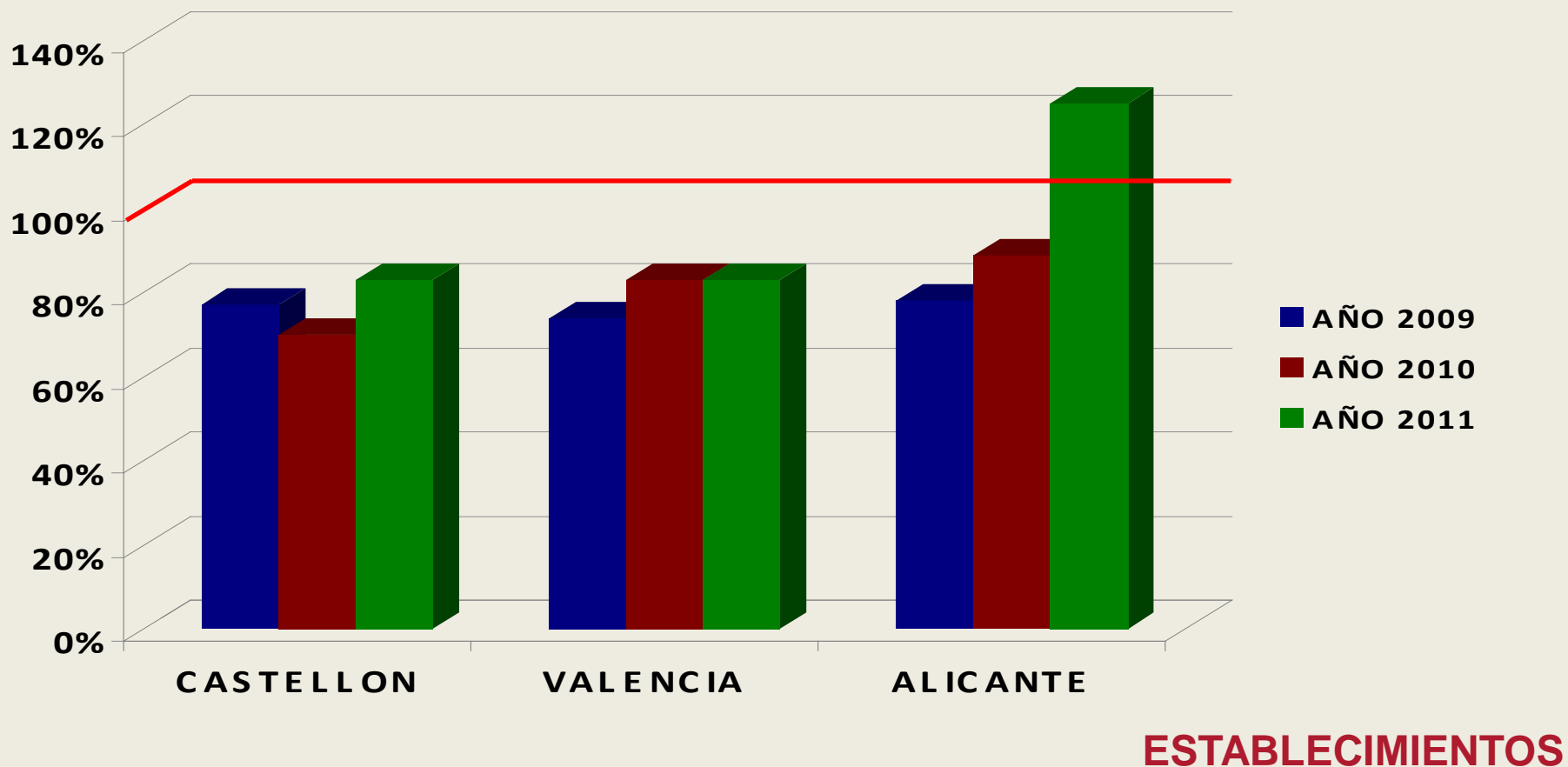
2010

2011



# Resultados (III)

- IRREGULARIDADES POR PROVINCIA Y AÑO:

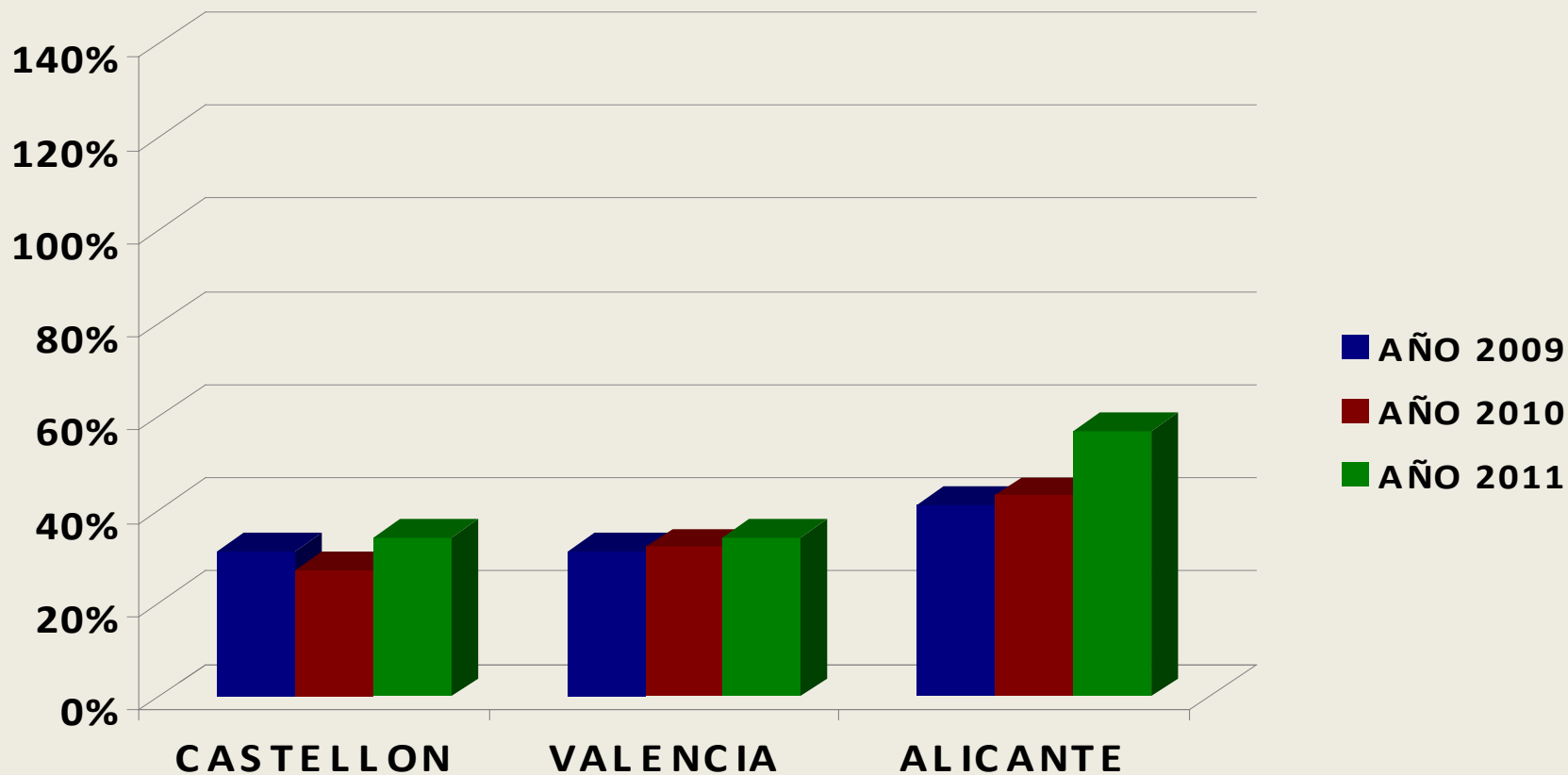




# Resultados (III)



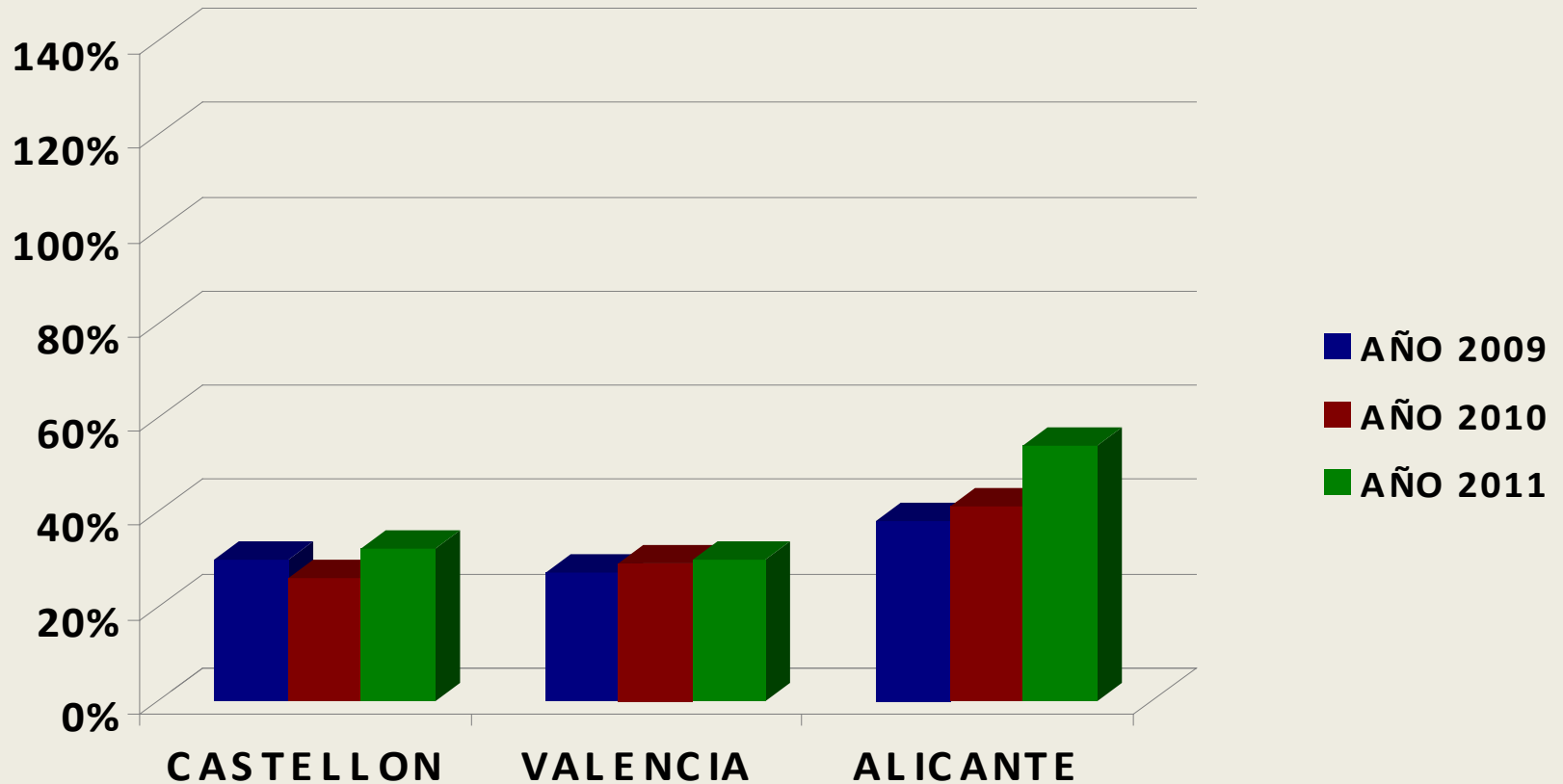
- **IRREGULARIDADES POR PROVINCIA Y AÑO:**



# Resultados (III)



- **IRREGULARIDADES POR PROVINCIA Y AÑO:**



**EQUIPOS**

# Resultados (III)

- **MATRIZ DE CORRELACIONES (TI – IRREGULARIDADES):**

	CENSOS DE CONTROL		
IRREGULARIDADES	Establecimientos	Actas	Equipos
Totales <sup>1</sup>	0.06	0.25	0.30
Sancionable	-0.01	0.17	0.21
Precintado	0.18	0.22	0.23

<sup>1</sup>Totales: sancionables + precintado

Tasas de incidencia de **Legionelosis**  
y actividades de control y prevención en la  
Comunidad Valenciana

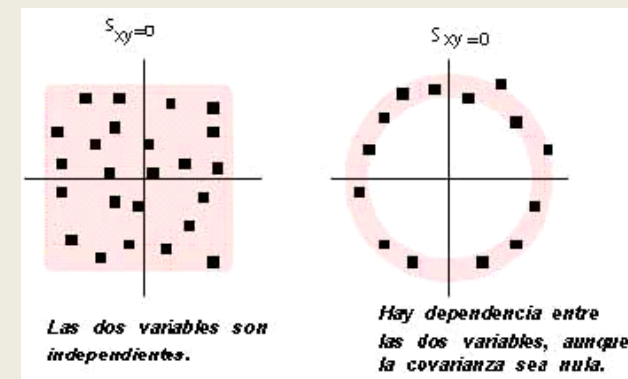
---

- **Antecedentes**
- **Objetivos**
- **Material y Métodos**
- **Resultados**
- **Conclusiones**



# Síntesis y Conclusiones

- **Distribución interanual de los casos por provincias**
  - Alicante y Valencia son las provincias con mayor número de casos
- **Tasas de incidencia por años**
  - Media: 4.76 Máximo: 6.16 en 2009
- **Relación lineal con las actividades de prevención y control**
  - $r \leq 0.30$ 
    - *No puede descartarse otro tipo de relaciones*





*Terrasa, 6 de febrero de 2013*

# **TASAS DE INCIDENCIA DE LEGIONELOSIS Y ACTIVIDADES DE CONTROL Y PREVENCIÓN EN LA COMUNIDAD VALENCIANA**

**GRACIAS!!!**